

# SOLITER, a.s.

## Prodej majoritního podílu

### Opakovaná veřejná dražba

#### Předmětná společnost

Firma SOLITER, a.s.  
IČ 004 80 835  
Spisová značka C 103 vedená u Krajského soudu v Ústí nad Labem  
Datum zápisu 18. března 1991  
Sídlo Nádražní 148/10, 466 01 Jablonec nad Nisou  
Web <https://www.soliter.cz/>

#### Investiční příležitost

Investiční příležitostí je:

- nabytí majoritního podílu v dlouhodobě finančně stabilní společnosti,
- možné zhodnocení ze zvýšení efektivity provozu (potenciální neoperační aktiva v rámci vysokého čistého pracovního kapitálu společnosti tvořeného z velké části zásobami materiálu, nedokončené výroby, polotovary a výrobků ze zlata a stříbra),
- možná restrukturalizace provozu (potenciální neoperační aktiva v rámci nemovitého majetku společnosti odpovídající historickému provozu ve větším měřítku, aktuálně částečně nahrazovaného přeměnou některých nemovitostí společnosti na bytové domy generující jen nevýznamné výnosy).

#### Podíl a důvod prodeje

Předmětem prodeje je majoritní podíl (50,72 %) na základním kapitálu společnosti SOLITER, a.s., reprezentovaný 53 kusy kmenových akcií na jméno v listinné podobě ve jmenovité hodnotě 1 000 000 CZK každá.

Důvodem prodeje je zpeněžení majetku stávajícího vlastníka v rámci probíhajícího konkursního řízení.

#### Prodávající subjekt

Firma JUDr. Jiří Sehnal  
IČ 662 00 237  
Sídlo Kolín – Kolín IV, Politických vězňů 27, PSČ 280 02

jakožto správce konkursní podstaty úpadce, kterým je společnost

Firma KTP Quantum, a.s., v konkursu  
IČ 609 17 601  
Spisová značka B 1191 vedená u Krajského soudu v Hradci Králové  
Datum zápisu 20. ledna 1995  
Sídlo Náchod – Běloves, Lázeňská 373, PSČ 547 01

#### Forma prodeje

Prodej bude realizován formou dobrovolné elektronické veřejné dražby organizované společností CYRRUS CORPORATE FINANCE, a.s. jakožto dražebníkem.

Opakovaná veřejná dražba proběhne na dražebním portále cenných papírů <https://www.prodej-drazbou.cz/>. Zahájena bude dne 30. 11. 2023 v 14:00.

**Nejnižší podání je sníženo na 60 % oproti původní dražbě, resp. 75 % oproti předchozí opakované dražbě, tedy na 58 747 tis. CZK**

#### Podrobné informace

Bližší informace o připravené veřejné dražbě, dražební vyhlášku, údaje o oceňované společnosti a draženém podílu ve formě znaleckého posudku naleznete na:

- Webu dražebníka: <https://www.cyrruscf.cz/soliter-a-s>
- Dražebním portále: <https://www.prodej-drazbou.cz/drazba/77712>
- Internetovém deníku: <https://www.idenik.cz>

## Základní údaje

Společnost SOLITER, a.s. je největším výrobcem zlatých a stříbrných šperků v České republice. Kolekce stříbrných šperků má více než 6 000 vzorů, kolekce zlatých šperků téměř 4 000 vzorů. Společnost se zabývá především:

- výrobou a prodejem šperků,
- prodejem investičního zlata,
- výrobou a prodejem klenotnických polotovarů,
- výkupem drahých kovů.

Šperky a investiční zlato společnost prodává ve vlastních značkových prodejnách, šperky rovněž prostřednictvím stovek velkoobchodních partnerů. Provozuje také několik e-shopů specializovaných na vybrané části produkce.

Kromě hlavní činnosti generuje doplňkové výnosy i z dalších aktivit, např. pronájmu bytových domů nacházejících se v areálu společnosti v Jablonci nad Nisou, popř. z provozu drobného energetického zdroje.

Společnost má kromě České republiky zastoupení rovněž na Slovensku a v Řecku, tato byla nicméně v poslední době utlumena a nejsou z pohledu hodnoty společnosti významná.

## Základní finanční údaje

Společnost je v posledních letech:

- velmi málo zadlužená, čistý dluh (rozdíl úročených cizích zdrojů a peněžních prostředků) je záporný,
- vysoce likvidní, čistý pracovní kapitál (rozdíl oběžných aktiv a krátkodobých závazků) převyšuje 200 milionů CZK a tvoří velkou část bilanční sumy, resp. pohybuje se kolem objemu ročních tržeb společnosti,
- v převládající míře zisková (výsledky v letech 2017 – pozitivně, 2020 a 2022 – negativně, byly ovlivněny jednorázovými položkami souvisejícími se soudními spory vedenými s MF ČR).

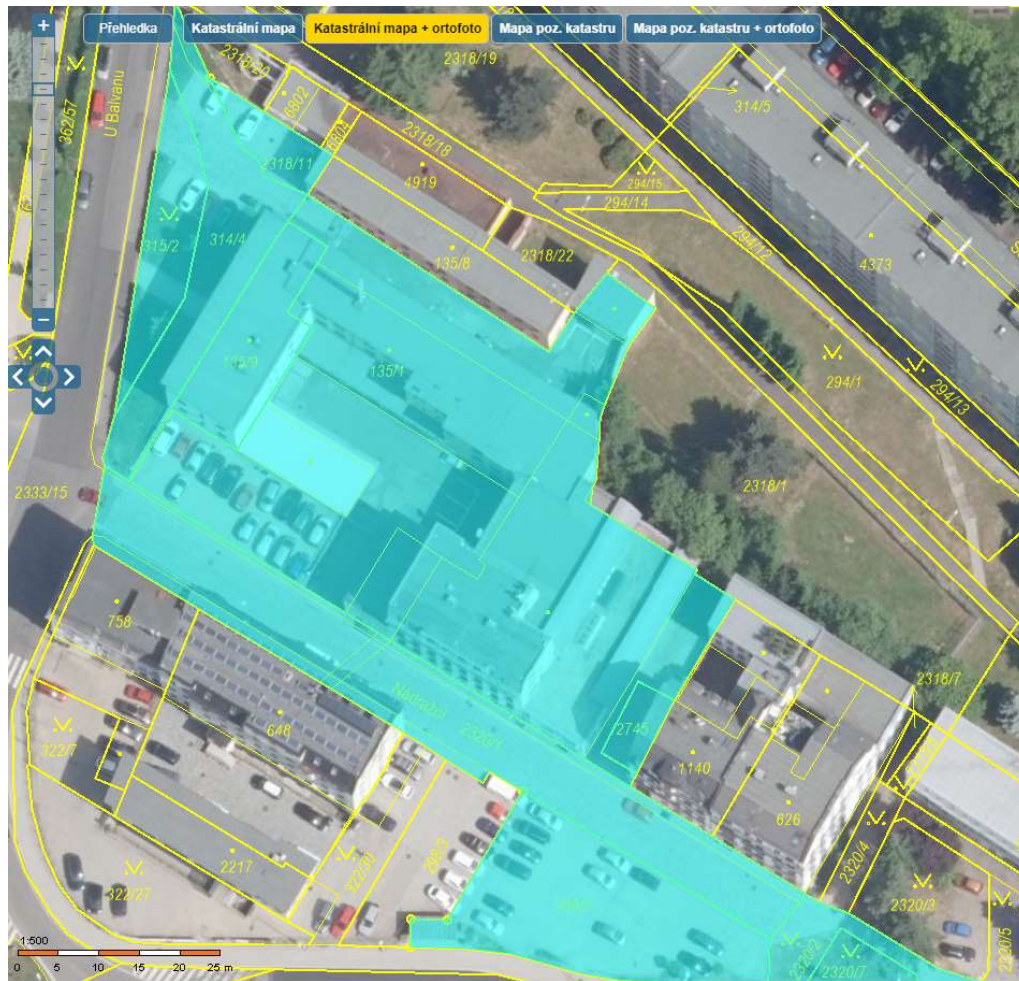
| Aktiva (tisíce CZK)   | 2016           | 2017           | 2018           | 2019           | 2020           | 2021           | 2022           |
|-----------------------|----------------|----------------|----------------|----------------|----------------|----------------|----------------|
| Dlouhodobý majetek    | 46 812         | 47 813         | 46 183         | 43 864         | 41 544         | 41 351         | 38 922         |
| Zásoby                | 197 214        | 175 144        | 163 800        | 155 771        | 162 247        | 175 706        | 196 415        |
| Krátkodobé pohledávky | 47 033         | 49 331         | 46 727         | 54 157         | 37 008         | 26 753         | 30 887         |
| Peněžní prostředky    | 4 136          | 19 403         | 25 097         | 44 122         | 28 311         | 19 369         | 10 399         |
| Časové rozlišení      | 341            | 543            | 600            | 269            | 222            | 262            | 243            |
| <b>Aktiva celkem</b>  | <b>295 536</b> | <b>292 234</b> | <b>282 407</b> | <b>298 183</b> | <b>269 332</b> | <b>263 441</b> | <b>276 866</b> |

| Pasiva (tisíce CZK)  | 2016           | 2017           | 2018           | 2019           | 2020           | 2021           | 2022           |
|----------------------|----------------|----------------|----------------|----------------|----------------|----------------|----------------|
| Vlastní kapitál      | 223 099        | 254 055        | 260 547        | 275 532        | 243 660        | 242 385        | 245 239        |
| Rezervy              | 4 723          | 3 535          | 2 771          | 1 652          | 649            | 0              | 10 571         |
| Cizí zdroje          | 66 506         | 33 286         | 18 010         | 19 972         | 23 836         | 20 535         | 19 885         |
| Časové rozlišení     | 1 208          | 1 358          | 1 079          | 1 027          | 1 187          | 521            | 1 171          |
| <b>Pasiva celkem</b> | <b>295 536</b> | <b>292 234</b> | <b>282 407</b> | <b>298 183</b> | <b>269 332</b> | <b>263 441</b> | <b>276 866</b> |

| Tržby, ziskovost (tisíce CZK) | 2016           | 2017           | 2018           | 2019           | 2020           | 2021           | 2022           |
|-------------------------------|----------------|----------------|----------------|----------------|----------------|----------------|----------------|
| <b>Tržby</b>                  | <b>150 200</b> | <b>172 869</b> | <b>161 417</b> | <b>163 123</b> | <b>151 518</b> | <b>199 891</b> | <b>218 650</b> |
| Přidaná hodnota               | 50 143         | 52 292         | 45 855         | 59 739         | 56 039         | 36 216         | 49 469         |
| Odpisy                        | 3 156          | 2 410          | 2 854          | 2 969          | 2 720          | 2 627          | 2 453          |
| <b>Provozní zisk/ztráta</b>   | <b>4 401</b>   | <b>46 726</b>  | <b>6 758</b>   | <b>19 223</b>  | <b>-36 092</b> | <b>-52</b>     | <b>7 491</b>   |
| Finanční zisk/ztráta          | -806           | -8 837         | 1 326          | -412           | -279           | -888           | -583           |
| Zisk před zdaněním            | 3 595          | 37 889         | 8 084          | 18 811         | -36 371        | -940           | 6 908          |
| <b>Čistý zisk/ztráta</b>      | <b>3 586</b>   | <b>30 881</b>  | <b>6 358</b>   | <b>14 972</b>  | <b>-32 521</b> | <b>-1 367</b>  | <b>2 705</b>   |

## Areál společnosti

Společnost disponuje vlastním areálem nemovitostí zapsaných na LV 5888 v katastrálním území Jablonec nad Nisou (655970) s rozlohou přesahující 5 400 m<sup>2</sup>. Areál je situován mezi ulicemi U Balvanu, Sadová, Nová Pražská a Nádražní. Součástí souboru nemovitostí je kromě výrobních a administrativních prostor parkoviště, část budov slouží jako bytové domy.



## Kontakty

**JIRÍ BĚHAL**  
místopředseda představenstva



**CYRRUS  
CORPORATE  
FINANCE**  
mobil: +420 603 840 796  
email: [behal@cyrruscfcz](mailto:behal@cyrruscfcz)  
CYRRUS CORPORATE FINANCE, a. s.  
Jana Babáka 11 (BABÁK Office)  
612 00 Brno – Královo Pole  
[www.cyrruscfcz](http://www.cyrruscfcz)

**TOMÁŠ KUNČICKÝ**  
předseda představenstva



**CYRRUS  
CORPORATE  
FINANCE**  
mobil: +420 603 263 564  
email: [kuncicky@cyrruscfcz](mailto:kuncicky@cyrruscfcz)  
CYRRUS CORPORATE FINANCE, a. s.  
Jana Babáka 11 (BABÁK Office)  
612 00 Brno – Královo Pole  
[www.cyrruscfcz](http://www.cyrruscfcz)